

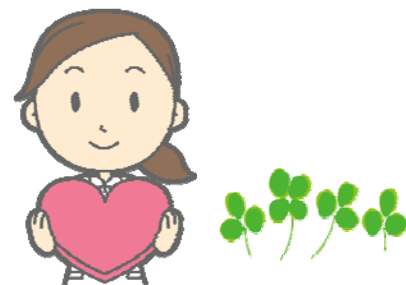
<看護職員定着促進支援事業>
アウトリーチ型支援 Q&A
こんな質問が寄せられています

Q:病院の責任者(院長等)の了承を得るのはなぜですか

A:看護部の意向だけでなく、病院の責任者である院長等に了解を得てください。病院の責任者が看護職員定着促進支援事業(アウトリーチ型支援)への参加を了承することで、東京都ナースプラザの就業協力員が、病院の看護管理者と共通認識の基に看護職員定着のための課題解決への取組が実践できるようになります。

Q:病棟に入って指導等をしてもらえるんですか

A:病棟に入って指導するわけではありません。看護管理者と一緒に課題の解決策・方法を検討していきます。



Q:看護部長になって日が浅く、管理に悩んでいます

A:管理全般を取組課題にしていますので、看護責任者の方の「めざす姿」にポイントをしばって取組ます。また、課題解決研修などで学ぶ機会があります。



Q:応募をするには、データ等の準備が必要ですか

A:応募時にデータを準備することはありません。課題に取組む過程でお尋ねしています。

Q:就業協力員からいろいろ聞かれるんですか

A:むしろ看護管理者の困っている事やこうありたいという思いや語りを聴く(傾聴)ことから始めます。

Q:研修を行いたいが、テーマや講師に困っています

A:事業支援病院での研修を共に企画します。
(サテライト研修)

