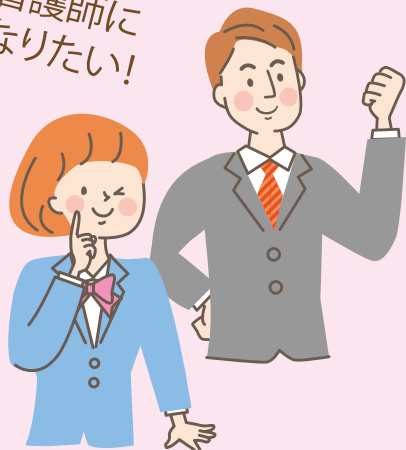


看護師  
になりたい!



仕事を  
さがしたい!



スキルアップ  
したい!



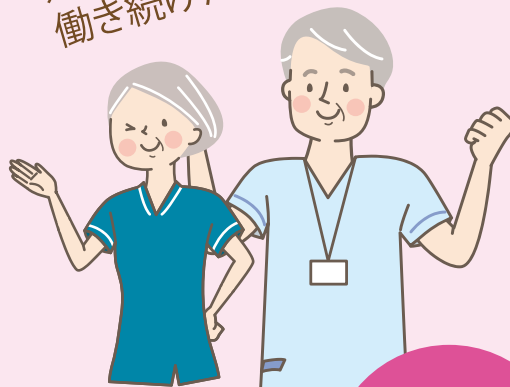
職場改善  
したい!



職場復帰  
したい!



定年後も  
働きたい!



# ずっと、看護職。

全ての事業は  
無料です

## 東京都ナースプラザ

東京都ナースプラザは、看護職と看護補助者をサポートします。

東京都ナースプラザは、東京都から受託し、『看護師等の人材確保の促進に関する法律』に基づき、看護職員の確保(就業・定着促進)に関する各種事業を行っています。

●設置主体 /  東京都

●運営受託者 /  公益社団法人  
東京都看護協会



<https://www.np-tokyo.jp>

東京都ナースプラザ

検索

# 東京都ナースプラザは看護にかかわるみな

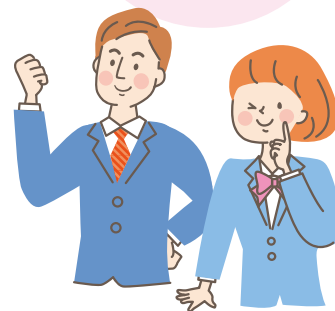
## 看護師になりたい!

### 看護の仕事が体験できます

中学生(2.3年生)・高校生、看護職を目指す社会人を対象に、病院や施設で「一日看護体験学習」を実施しています。その他、看護職を目指す方向けのガイドブック「NURSING GUIDANCE」も作成しています。

○問合せ先/庶務係:TEL:03-5309-2063

一日看護  
体験学習  
やってます



## スキルアップしたい!

### あなたの向上心に応えます

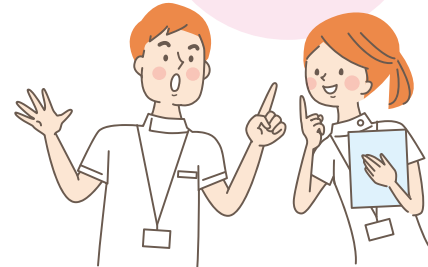
就業中も離職中もスキルアップ!年間50科目以上の看護職向けの研修を実施しています。看護補助者の方や、その業務に関心がある方への研修もご利用いただけます。

- 200床未満の施設で働く看護職向け…質の向上研修、新人・中堅職員研修など
- 都内で就業を希望する看護職向け…再就職へのステップ3日間研修など
- 看護補助者・看護補助業務に関心のある方…看護補助者研修など

【受講方法】ホームページ又は郵便(往復はがき、専用申込用紙)から申込み(一部施設からの推薦が必要な研修もあります)事前にeナースセンターの登録をお願いしています。

○問合せ先/研修係:TEL:03-6304-2077

より知識や技術を  
高められます



## 職場復帰したい!

### ブランクによる不安を解消します

離職中の看護職の方を対象に、都が選定した地域就業支援施設(病院・診療所・訪問看護ステーション・高齢施設)で復職支援研修を実施。

現場の看護を体験できます。

- 病院体験コース (1日・3日・5日間のコースから選択可能)  
(内容)最新の医療・看護の講義、採血等の演習、病棟実習の体験、就業相談
- 施設体験コース (1日・3日間のコースから選択可能)  
(内容)最新の医療・看護や施設の特徴に応じた講義、施設実習、就業相談

○問合せ先/看護師等確保対策支援事業係:TEL:03-6276-1718

※この他、「学校に戻って体験コース」を都立看護専門学校で実施。  
申込・問合せは各都立看護専門学校まで。

身近な地域で  
職場体験  
できます



ご相談から研修まですべて無料です。

# さんの生涯に寄り添い、サポートします。

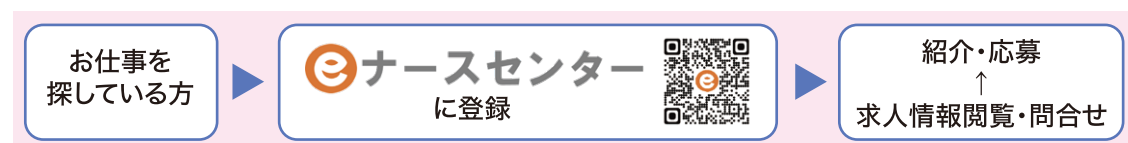
## 仕事をさがしたい！

### ナースバンク(看護職等の無料職業紹介所)がお手伝いします

イベント開催による看護職・看護補助者への再就職のきっかけづくりや、就業相談、進学相談の他、看護学生の就職活動も行っています。

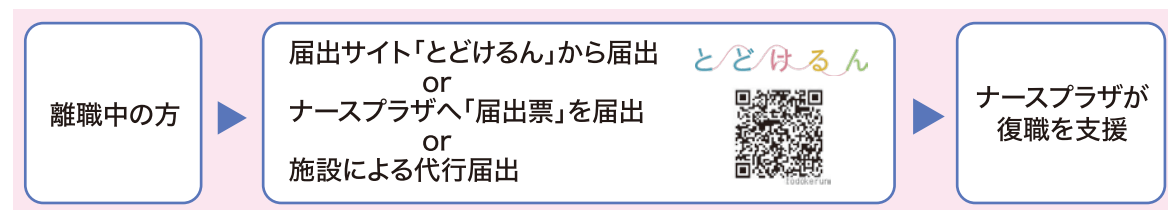
- 窓口、オンライン、電話、メールなどでの就業相談等
- 就職相談会やハローワークへの出張相談
- eナースセンター※を利用した仕事探しのお手伝い
- 看護実技体験やDVDの閲覧 など
- 離職時等の届出制度「とどけるん」の受理、周知

<相談の流れ>



※eナースセンターは、都道府県看護協会による無料職業紹介事業のWEBサイトです

<離職時等の届出制度> 保健師・助産師・看護師・准看護師の資格を持ちながら、その仕事についていない方に、東京都ナースプラザへ届出いただく制度です



○問合せ先/ナースバンク東京:TEL:03-5309-2065 ナースバンク立川:TEL:042-529-7077

## 職場改善したい！

### アウトリーチ型支援で定着促進をサポートします

働き続けられる職場づくりを推進する看護管理者のために、定期的に病院を訪問し、看護職員の確保・定着に向けた課題解決と一緒に取り組みます。(200床未満の病院) 認定看護師が継続的に看護実践を支援するコースがあります。

○問合せ先/看護師等確保対策支援事業係:TEL:03-6276-1718

## 定年後も働き続けたい！

### 充実した第二の人生のデザインを支援します

豊富な看護経験をもつプラチナナース※が定年後も自分のスタイルに合わせて生き生きと働くことが出来るよう応援します。働き方やライフプランについて考えるきっかけ作りのセミナーや職場体験会、就職相談会(60歳以上の看護職歓迎施設が多数参加)を開催しています。

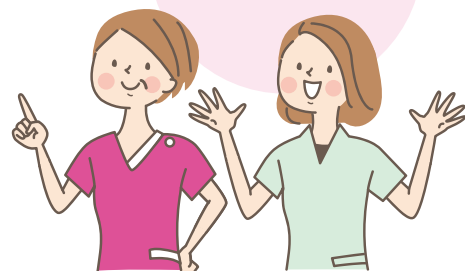
※プラチナナース:定年退職前後の看護職

○問合せ先/プラチナナース支援係:TEL:03-6304-2940

気軽に質問・  
相談できる  
窓口です



看護管理者を  
応援します



生涯現役!  
プラチナナースを  
応援します



## 研修受講後 再就業したら

看護需要の増大を踏まえ、東京都ナースプラザにおける情報発信や短時間・非常勤勤務希望者を受け入れる求人施設の開拓、職業紹介に向けた取組を強化するとともに、看護職員の再就業・定着に向けた奨励金\*の支給を実施しています。

※対象研修を受講し、医療機関や介護施設等に再就業した場合、就業6か月で5万円、2年間従事で15万円を支給する制度(支給要件あり)

●問合せ先/就業・定着奨励金専用ダイヤル **TEL 03-6304-2611**

## ナースバンク東京・立川のご案内

ナースバンク東京・立川では、eナースセンターを利用した、仕事探しのお手伝いのほか、就職相談会、ハローワークでの出張相談、看護職等の届出制度「とどけるん」の周知や登録者への支援など、さまざまな業務を行っております。

### ナースバンク東京

(東京都ナースプラザ内)

〒160-0023  
東京都新宿区西新宿4-2-19  
公益社団法人 東京都看護協会会館2階

**TEL 03-5309-2065**

E-mail: [tokyo@nurse-center.net](mailto:tokyo@nurse-center.net)

月～木・土/9:00～17:00  
金/9:00～18:00  
(祝日を除く)

【アクセス】

- 都営大江戸線西新宿五丁目駅出口A1又はA2から徒歩4分
- 東京メトロ丸の内線西新宿駅2番出口から徒歩10分



### ナースバンク立川

〒190-0012  
東京都立川市曙町1-21-1  
いちご立川ビル6階

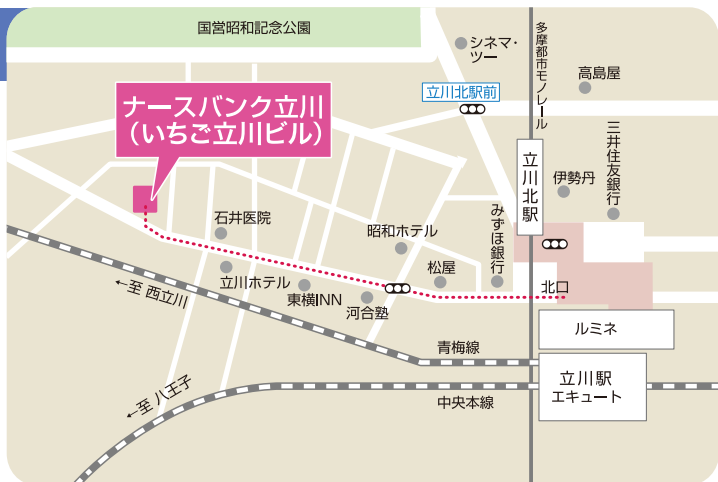
**TEL 042-529-7077**

E-mail: [tachikawa@nurse-center.net](mailto:tachikawa@nurse-center.net)

月～金/9:00～17:00  
(祝日を除く)

【アクセス】

- JR立川駅北口から徒歩7分
- 多摩都市モノレール線 立川北駅から徒歩7分



## 東京都ナースプラザ

〒160-0023 東京都新宿区西新宿4-2-19 公益社団法人 東京都看護協会会館5階

- 庶務係 03-5309-2063
  - 研修係 03-6304-2077
  - 確保対策事業係 03-6276-1718
  - プラチナナース支援係 03-6304-2940
- 開館日 月～金 9:00～17:00(祝日を除く)

