

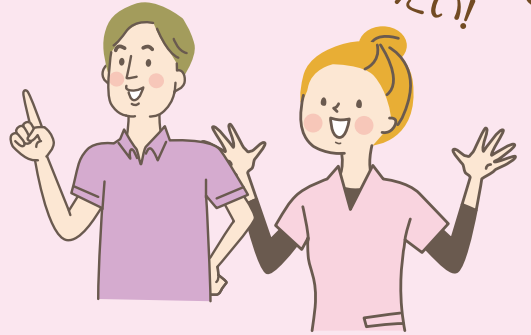
看護師になりたい!!



仕事をさがしたい!!



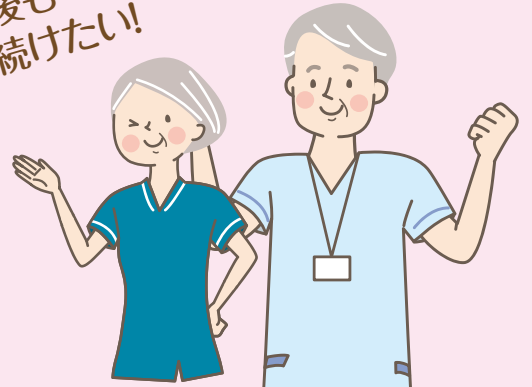
看護補助者として働きたい!!



スキルアップしたい!!



定年後も働きたい!!



職場復帰したい!!



職場改善したい!!



ずっと、看護職。

全ての事業は
無料です



次の一歩へ。看護をつなぐ。

東京都ナースプラザ
Tokyo Metropolitan Nurse Plaza

東京都ナースプラザは、看護職と看護補助者を支えています。

東京都ナースプラザは、東京都から受託し、『看護師等の人材確保の促進に関する法律』に基づき、看護職員の確保(就業・定着促進)に関する各種事業を行っています。

●設置主体 /  東京都

●運営受託者 /  公益社団法人 東京都看護協会



<https://www.np-tokyo.jp>

東京都ナースプラザ

検索

東京都ナースプラザは看護にかかわ

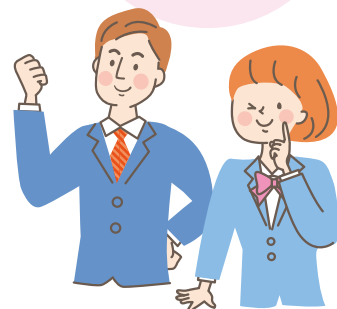
看護職をめざす方へ

看護の仕事が体験できます

中学生(2・3年生)・高校生、看護職をめざす社会人を対象に、病院や施設で「一日看護体験学習」を実施しています。また、看護職をめざす方向けのガイドブック「NURSING GUIDANCE」も配布しています。

○問合せ先/庶務係:TEL:03-5309-2063

一日看護
体験学習
やっています



スキルアップをめざす方へ

研修でああなたの学びを支援します

就業中の方も離職中の方も参加できる、年間50科目以上の研修を実施しています。看護補助者の方や、看護補助者のお仕事に関心のある方への研修もご用意しています。

- 200床未満の施設で働く看護職向け…質の向上研修、新人・中堅職員研修など
- 都内で就業を希望する看護職向け…再就職へのステップ3日間研修など
- 看護補助者・看護補助業務に関心のある方…看護補助者研修など

【受講方法】ホームページ又は郵便(専用申込用紙)で申込み
(一部施設からの推薦が必要な研修もあります)
事前にeナースセンターの登録をお願いしています。

○問合せ先/研修係:TEL:03-6304-2077

より知識や技術を
高められます



職場復帰を考えている方へ

安心して復帰できるよう支援します

離職中の看護職の方を対象に、都が選定した病院・診療所・訪問看護ステーション・高齢者施設で復職支援研修を実施しています。
現場の看護を体験しながら、復帰への不安を解消できます。

- 病院体験コース (1日・3日のコースから選択可能)
(内容)最新の医療・看護の講義、採血等の演習、病棟実習の体験、就業相談
- 施設体験コース (1日・3日のコースから選択可能)
(内容)看護や施設の特徴に応じた講義、施設実習、就業相談

○問合せ先/看護師等支援係:TEL:03-6276-1718

※この他、「学校に戻って体験コース」を都立看護専門学校で実施。
申込・問合せは各都立看護専門学校まで。

身近な地域で
職場体験
できます



ご相談から研修まですべて無料です。

みなさんの“歩み”を支えています。

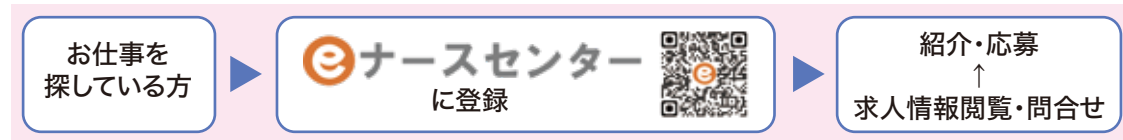
就業をめざす方へ

ナースバンク(看護職等の無料職業紹介所)がお手伝いします

看護職・看護補助者の方を対象に、再就職や職場選びの相談、進学相談など、幅広いサポートを行っています。また、看護学生の就職活動も支援しています。

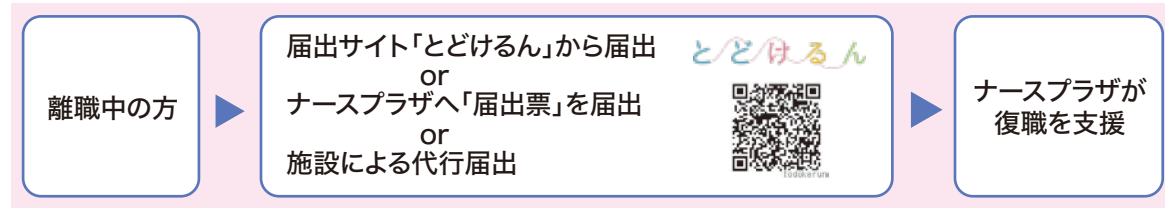
- 就業相談(窓口・オンライン・電話・メール・ハローワーク出張相談)
- 就職相談会などのイベント開催
- 看護実技体験やDVD閲覧
- eナースセンター※を利用した仕事探しのサポート
- 離職時等の届出制度「とどけるん」の受理・周知

<相談の流れ>



※eナースセンターは、都道府県看護協会による無料職業紹介事業のWEBサイトです

<離職時等の届出制度> 離職中の看護職の方が届け出をすることで、再就業に向けた情報提供や支援を受けられる制度です。



○問合せ先/ナースバンク東京:TEL:03-5309-2065 ナースバンク立川:TEL:042-529-7077

経験を活かして働きたい方へ

充実したセカンドキャリアの実現を支援します

豊富な看護経験をもつプラチナナース*が、定年後も自分のスタイルに合わせて生き生きと働けるよう応援します。働き方やライフプランを考えるヒントとなるセミナーのほか、職場体験会や就職相談会(60歳以上の看護職歓迎施設が参加)を開催しています。

※プラチナナース: 定年退職前後の看護職

○問合せ先/看護師等支援係:TEL:03-6276-1718

働きやすい職場づくりに関わる方へ

訪問支援で職場の定着促進をサポートします

働き続けられる職場づくりを進める看護管理者の方を対象に、定期的に東京都ナースプラザ職員が病院を訪問し、看護職員の確保・定着に向けた課題解決と一緒に取り組みます。(対象:200床未満の病院) また、認定看護師が継続的に看護実践を支援するコースもあります。

○問合せ先/看護師等支援係:TEL:03-6276-1718

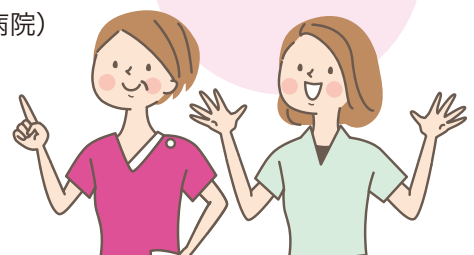
気軽に質問・相談できる窓口です



生涯現役! プラチナナースを応援します



看護管理者を応援します



再就業を
応援する
奨励金制度が
あります

東京都ナースプラザの対象研修を受講後、都内の病院や高齢者施設などに再就業し、一定期間就業した方を対象に奨励金を支給する制度です。
●6か月従事で：5万円 ●2年間従事で：15万円（※それぞれ1回限り）
定年後に再雇用で働く方も対象です。

【支給を受けるための主な要件】

- ・東京都ナースプラザが実施する対象研修を受講していること
- ・都内の医療機関・高齢者施設などに再就業していること
- ・一定期間、継続して就業していること

●問合せ先／就業・定着奨励金専用ダイヤル TEL 03-6304-2611

ナースバンク東京・立川のご案内

ナースバンク東京・立川では、eナースセンターを利用した、仕事探しのお手伝いのほか、就職相談会、ハローワークでの出張相談、看護職等の届出制度「とどけるん」の周知や登録者への支援など、さまざまな業務を行っております。

ナースバンク東京

(東京都ナースプラザ内)

〒160-0023
東京都新宿区西新宿4-2-19
公益社団法人 東京都看護協会会館2階

TEL 03-5309-2065

E-mail: tokyo@nurse-center.net

月～木・土／9:00～17:00
金／9:00～18:00
(祝日を除く)

【アクセス】

- 都営大江戸線西新宿五丁目駅出口A1又はA2から徒歩4分
- 東京メトロ丸の内線西新宿駅2番出口から徒歩10分



ナースバンク立川

〒190-0012
東京都立川市曙町1-21-1
いちご立川ビル6階

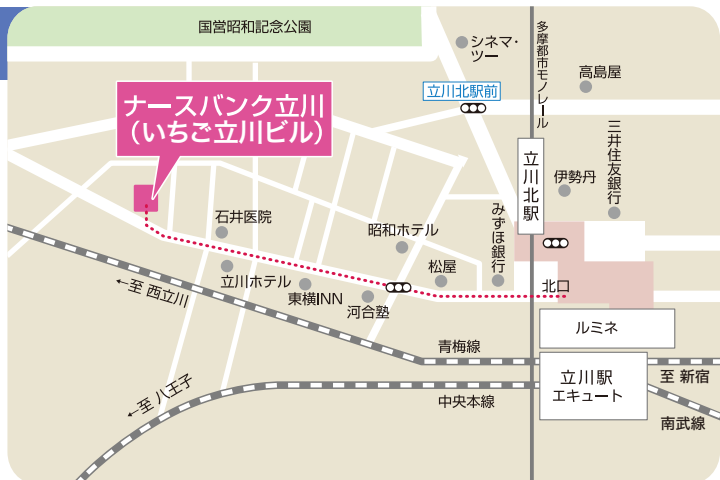
TEL 042-529-7077

E-mail: tachikawa@nurse-center.net

月～金／9:00～17:00
(祝日を除く)

【アクセス】

- JR立川駅北口から徒歩7分
- 多摩都市モノレール線 立川北駅から徒歩7分



東京都ナースプラザ

〒160-0023 東京都新宿区西新宿4-2-19 公益社団法人 東京都看護協会会館5階

- 庶務係 03-5309-2063
- 研修係 03-6304-2077
- 看護師等支援係 03-6276-1718
- バンク係(ナースバンク担当)

開館日 月～金 9:00～17:00(祝日を除く) ※看護師等支援係は16:30まで

