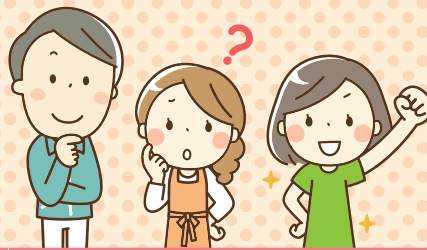


# 令和8年度 看護職の復職支援研修

受講料  
無料

## 施設体験コース



研修の詳細・申込はこちらから

### 研修実施施設及び研修日程一覧

種別	施設名	最寄駅 <small>最寄駅よりバス利用の施設もあります</small>	保育	3日コース			1日コース
				1クール	2クール	3クール	
診療所	1 方南駅前クリニック 内科と耳鼻咽喉科と訪問診療	東京メトロ丸の内線 方南町駅		7月6日(月)～ 7月8日(水)	9月7日(月)～ 9月9日(水)	12月14日(月)～ 12月16日(水)	
	2 メディケアクリニック石神井公園	西武池袋線 石神井公園駅		7月22日(水)～ 7月24日(金)	10月21日(水)～ 10月23日(金)	11月25日(水)～ 11月27日(金)	
	3 田村クリニック	京王相模原線 小田急多摩線 多摩センター駅		7月1日(水)～ 7月3日(金)	9月30日(水)～ 10月2日(金)	2027年 2月3日(水)～ 2月5日(金)	
	4 富士見通り診療所	西武池袋線 東久留米駅		9月9日(水)～ 9月11日(金)	12月9日(水)～ 12月11日(金)	2027年 1月13日(水)～ 1月15日(金)	
訪問看護ステーション	5 訪問看護ステーションけせら	東京メトロ丸の内線 都営大江戸線 本郷三丁目駅		7月6日(月)～ 7月8日(水)	9月14日(月)～ 9月16日(水)	2027年 1月25日(月)～ 1月27日(水)	
	6 訪問看護ステーション ワークスタッフ鶴の木	東急多摩川線 鶴の木駅		7月7日(火)～ 7月9日(木)	8月25日(火)～ 8月27日(木)	11月10日(火)～ 11月12日(木)	
	7 コモド訪問看護ステーション	都営三田線 西巣鴨駅		7月14日(火)～ 7月16日(木)	10月20日(火)～ 10月22日(木)	2027年 1月19日(火)～ 1月21日(木)	
	8 あすか山訪問看護ステーション	東京メトロ南北線 王子神谷駅		7月14日(火)～ 7月16日(木)	11月10日(火)～ 11月12日(木)	2027年 1月19日(火)～ 1月21日(木)	
	9 訪問看護ステーションみけ	都営浅草線 東京メトロ半蔵門線 東武スカイツリー線 押上駅		10月19日(月)～ 10月21日(水)	12月7日(月)～ 12月9日(水)	2027年 1月27日(水)～ 1月29日(金)	
	10 ボンズシップ訪問看護 リハビリステーション	東京メトロ東西線 木場駅		7月13日(月)～ 7月15日(水)	9月28日(月)～ 9月30日(水)	2027年 1月18日(月)～ 1月20日(水)	
	11 野村訪問看護ステーション	JR中央線 三鷹駅		7月28日(火)～ 7月30日(木)	9月15日(火)～ 9月17日(木)	11月10日(火)～ 11月12日(木)	
	12 訪問看護ステーションはぎやま	西武新宿線 久米川駅	●	7月21日(火)～ 7月23日(木)	10月13日(火)～ 10月15日(木)	11月24日(火)～ 11月26日(木)	
高齢者施設	13 東京北医療センター・ 介護老人保健施設 さくらの杜	JR埼京線 北赤羽駅		8月18日(火)～ 8月20日(木)	11月24日(火)～ 11月26日(木)	2027年 2月8日(月)～ 2月10日(水)	
	14 介護老人保健施設 ホスピア東和	JR常磐線 亀有駅		6月30日(火)～ 7月2日(木)	7月28日(火)～ 7月30日(木)	8月18日(火)～ 8月20日(木)	
	15 介護老人保健施設 国立あおやぎ苑	JR南武線 西国立駅		7月21日(火)～ 7月23日(木)	9月1日(火)～ 9月3日(木)	12月15日(火)～ 12月17日(木)	
	16 プラチナ・ヴィラ小平	西武新宿線 小平駅		7月13日(月)～ 7月15日(水)	8月19日(水)～ 8月21日(金)	9月16日(水)～ 9月18日(金)	

◎ 通年受付中(受付開始: 6月又は7月 最終受付日: 令和9年2月12日) 但し、最終受付日より前に受付終了となる施設があります。  
 ◎ 研修申込みの際、希望する研修日を3つ提示してください。研修施設と調整後、研修日をお知らせします。

※病院体験コースは裏面をご覧ください。

2026年5月28日現在



東京都ナースプラザ  
Tokyo Metropolitan Nurse Plaza

【問い合わせ先】 東京都ナースプラザ看護師等支援係 TEL 03-6276-1718

設置主体



運営受託者



公益社団法人  
東京都看護協会